

i = Déport intérieur
E = Déport extérieur

L = largeur en mm

b = bordure 12 mm

1 pouce = 25,4 mm

½ pouce = 12,7 mm

ROUES COMPETITION / RACING WHEELS

DEPORTS INTERIEURS REALISABLES

COTE i en mm / i QUOTA in mm								
1C	45	70	95	107	120	133	145	
2 F		65	90	102	115	128	141	
3C		78	102	115	128	141	153	
15C			89	102	115	128	141	
154C/154L 155C/ 155L	112	125	138					
S4	66	78	104	116	129	142	180	205
164C/164L 165C/165L	112	125	138	150	163			
417	125	138	150	163	175	187		
18P	125	138	151	164	177	190	203	216

DIMENSIONS JANTES

DIMENSIONS COURONNES

cote HORS TOUT *

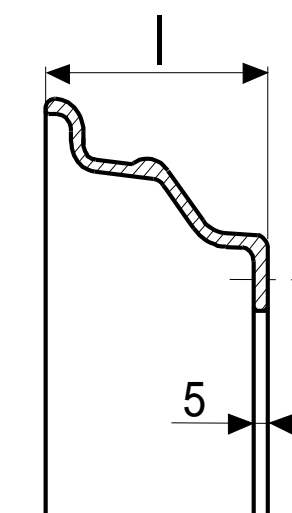
jante de :

5,5 : L =	164 mm
6 : L =	176 mm
6,5 : L =	189 mm
7 : L =	202 mm
7,5 : L =	215 mm
8 : L =	227 mm
8,5 : L =	240 mm
9 : L =	253 mm
9,5 : L =	265 mm
10 : L =	278 mm
10,5 : L =	291 mm
11 : L =	303 mm
11,5 : L =	316 mm
12 : L =	329 mm
12,5 : L =	342 mm
13 : L =	354 mm

Couronne de :

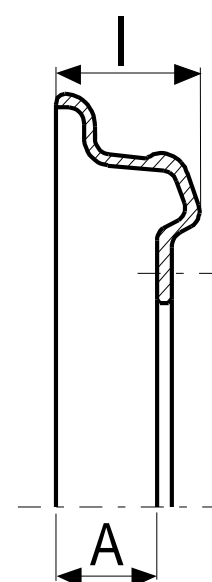
0 : =	37 mm
0,5 : =	37 mm
1 : =	37 mm
1,5 : =	50 mm
2 : =	63 mm
2,5 : =	76 mm
3 : =	88 mm
3,5 : =	101 mm
4 : =	114 mm
4,5 : =	126 mm
5 : =	139 mm
5,5 : =	152 mm
6 : =	164 mm
6,5 : =	177 mm
7 : =	190 mm
7,5 : =	203 mm
8 : =	215 mm
8,5 : =	228 mm
9 : =	241 mm
0 : A =	7 mm
0,5 : A =	20 mm

profil standard



profil spécial

couronnes de 0" et 0,5"



*) dont 12 mm de bordure inclus

1. Modèle 1c



Ø 13 - 3 trous

2. Modèle 2f



Ø 13 - 4 trous

NOUVEAU

7. Modèle S4



Ø 16 - 4 ou 5 trous

NOUVEAU

8. Modèle 417



Ø 17 - 4 trous

3. Modèle 3c



Ø 13 - 4 trous

4. Modèle 15c



Ø 15 - 4 trous

NOUVEAU

9. Jantes compétition sur mesure



Tous diamètres, tous déports

NOUVEAU

10. Exemple d'autres Designs



5. Modèle 154 ou 155c



Ø 15 - 4 ou 5 trous

6. Modèle 164 ou 165c



Ø 16 - 4 ou 5 trous

MAD in fabrique des jantes de compétition depuis 1975 ! N'hésitez pas à nous consulter pour tous vos projets (jantes sur mesure de 13 à 18" avec moyeux usinés, tous déports, coloris au choix.)



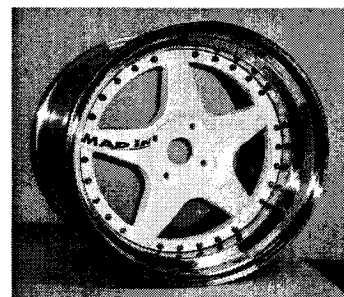
Voile de remplacement



Visserie, silicone d'étanchéité & valves

MAD in

MAD in



JANTES COMPETITION SUR MESURE EN 3 PARTIES

Conçues et fabriquées en France

TARIF VENTE DIRECTE (PU T.T.C. DEPART USINE)

Diamètre	13"	13"	15"	15"	15"	15"	16"	16"	17"
Modèle	1C	2F/3C	15C	15CDiam	S4-15"	154C/155C	S4-16"	164C/165C	417
Attache	3 trous	4 trous	4 trous	4 trous	3,4 ou 5	4 ou 5	3, 4 ou 5	4 ou 5	3, 4 ou 5
Largeur									
5"	277 €	283 €							
5.5"	286 €	292 €	340 €	370 €					
6"	298 €	304 €	351 €	381 €	422 €		435 €	435 €	
6.5"	303 €	309 €	359 €	389 €	425 €	425 €	438 €	438 €	
7"	306 €	312 €	368 €	398 €	429 €	429 €	442 €	442 €	609 €
7.5"	309 €	315 €	381 €	411 €	434 €	434 €	447 €	447 €	620 €
8"	312 €	318 €	393 €	423 €	438 €	438 €	452 €	452 €	630 €
8.5"	321 €	327 €	408 €	438 €	441 €	441 €	455 €	455 €	650 €
9"	331 €	338 €	412 €	442 €	451 €	451 €	465 €	465 €	670 €
9.5"	339 €	346 €	415 €	445 €	458 €	458 €	472 €	472 €	690 €
10"	346 €	353 €	419 €	449 €	470 €	470 €	485 €	485 €	700 €
10.5"	357 €	364 €	425 €	455 €	483 €		498 €	498 €	729 €
11"	371 €	378 €	434 €	464 €	504 €		520 €	520 €	743 €
11.5"	387 €	395 €	442 €	472 €	511 €		527 €	527 €	754 €
12"	395 €	403 €			513 €		529 €	529 €	768 €
12.5"	410 €	418 €			519 €		535 €	535 €	
13"	424 €	432 €			524 €		540 €	540 €	
14"	448 €	457 €							
15"	468 €	477 €							

Nous sommes également à votre disposition pour toutes autres jantes sur mesure du 8" au 23"

Coloris des centres au choix et notamment:

Blanc, Jaune, Orange, Rouge, Bleu, Gris clair, Gris anthracite, Noir, Or

154C / 164C disponible avec cache central : + 34,00 €